

UNDGÅ RØG FRA HUS TIL HUS

Brænderøg indeholder helbredsskadelige stoffer

Ved træfyring i brændeovne bliver både ovnbrugere og naboer udsat for sundhedsskadelig røg.

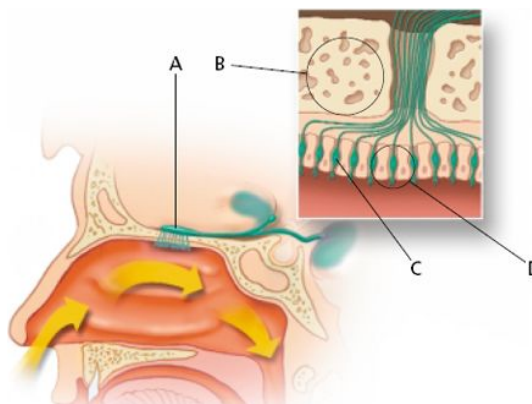
Selvom der fyres med rent, tørt træ, indeholder udslippene både fine partikler og nanopartikler, tjærestoffer, dioxin, benzen og andre giftstoffer.

Brændeovne er hovedkilde til disse stoffer i Danmark.

Kilde: dce2.au.dk/pub/SR145.pdf

Luften fra brændeovne kommer ind i kroppen

Røgluften kan trænge ind i kroppens celler, organer og blod og bevæge sig direkte til hjernen via lugtecellerne.



Kilde: <http://www.farma.ku.dk/index.php/Genvej-til-hjernen-via-naesen/1603/0/>

Røgluften kan give anledning til helbredsskader.

Det gælder både akutte følger som irritation af øjne, næse og hals, forværring af hjertekar- og vejrtræknings sygdomme og langtidsfølger som allergi, astma, kroniske hjerte- og lungesygdomme og forskellige kræftformer.

Fostre, små børn, ældre mennesker og svækkede personer tåler dårligst brændeovnsrøg.

Kilde:
Kristensen, Henrik Vejen mfl. (2010):
Nanopartikler i arbejdsmiljøet
(Teknologisk Institut)